



運んでいるのは信頼です。



**沖縄ロジテム株式会社**

Okinawa Logistics Systems Co.,LTD.

URL <http://WWW.oki-logi.co.jp>

# GREETING

ご挨拶



沖縄ロジテム株式会社 代表取締役社長  
前田三喜夫

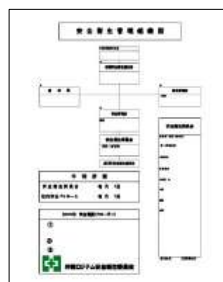
我が社は、昭和60年5月に会社を創立し、お陰様で令和2年には創立35周年を迎えることが出来ました。これも偏に、これまで、ご指導を頂きましたお客様やパートナー会社のご協力の賜物と感謝を申し上げます。又、社業発展の為に忠実・誠実に「経営理念・経営方針」を精励された社員の皆様に感謝を致します。創業来、総合物流トータルサービスを目指す企業として、「一貫輸送・保管・荷役・流通加工・納品代行・事務所移転作業・特殊作業・流通販売・静脈物流・CSR活動・情報システム等」物流の付加価値を高め事業拡大に取り組んで来ました。

時代はデジタル革命を迎えております。現在、取引先と共同配送を進める中、共同プラットフォームを介したデータの一元管理・共有化・現場オペレーションの情報伝達をデジタル化へシフトする作業を進めているところです。これまでの勤と経験に頼ったアナログ手法を打破するデジタル化への取り組みは必要不可欠となります。デジタル化は顧客に提供するサービスに新たな付加価値を高めます。

創立35周年を機に第二創業期と捉え地域社会と共生する地球環境にやさしい物流企業を目指します。また永年実務で培ってきた物流ノウハウを活かし、全社員が一丸となりお客様ニーズにお応えする取り組みを強化します。私たちは、自由闊達な職場環境を作り、社員の主体性・チャレンジ精神を大切にする人間尊重企業を目指して参ります。

今後とも倍旧のご愛顧とご支援を賜りますようお願い申し上げます。

令和2年11月28日  
沖縄ロジテム株式会社  
代表取締役社長 前田三喜夫



安全衛生委員会

「安全・品質優秀賞」



キリングループ  
ロジスティクス株式会社

「安全衛生管理推進賞」



株式会社J・フロント

販売努力賞



大塚ウェルネス  
ベンディング株式会社



企業概要  
COMPANY

## PHILOSOPHY

### 経営理念

沖縄ロジテムは、物流サービス事業者として

- 時代とともに進歩する企業を目指し、地域社会の発展に貢献します。
- お客様の要望と信頼をあらゆる事業活動の原点におきます。
- 時代を先取りする、創造的な企業を目指します。

全国各地から  
この島々を



沖縄ロジテム株式会社  
Okinawa Logistics Systems Co., LTD.

## COMPANY PROFILE

### 会社概要

会社名	沖縄ロジテム株式会社
所在地	沖縄県那覇市港町2丁目17番1号
設立年月日	1985年 5月 4日
資本金	6, 235 万円
決算月	毎年 3月末日
従業員	121名（令和3年10月現在）
営業種目	<ol style="list-style-type: none"><li>1. 一般貨物自動車運送業</li><li>2. 第一種利用運送事業</li><li>3. 第二種貨物利用運送事業</li><li>4. 倉庫業</li><li>5. 産業廃棄物収取運搬業</li><li>6. 特別管理産業廃棄物収集運搬業</li><li>7. 機械器具設置工事業</li><li>8. 輸送用梱包業</li><li>9. 酒類販売業</li><li>10. 上記各事業に付帯する業務</li></ol>



# VEHICLE / EQUIPMENT

## 車両・機材

### ◆ 車両

トラクター	10台
大型トラック	12台
中型トラック	39台
ユニック車	2台

### ◆ 機材

12Mウイングトレーラー	10台
12Mトレーラー	25台
10Mトレーラー	3台
7Mトレーラー	8台
フォークリフト	30台
フォークリフト 15t	2台

# EQUIPMENT

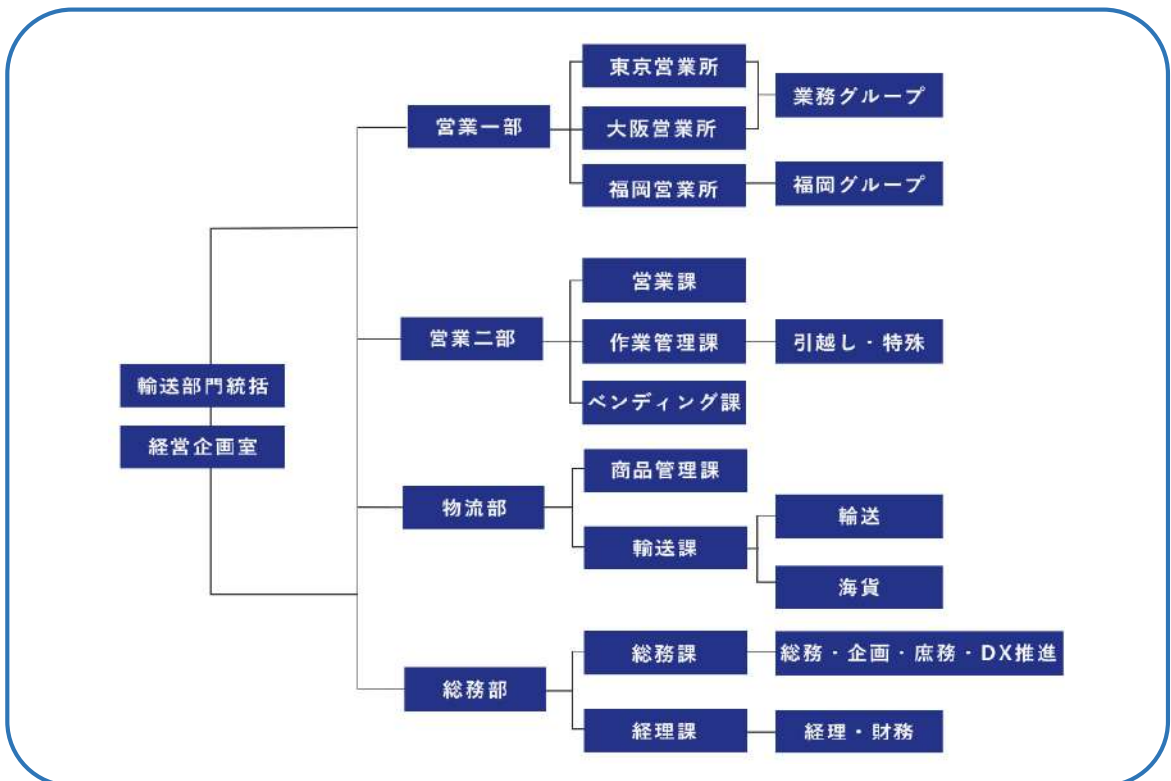
## 設備概要

自動立体倉庫	2,000	パレット棚
垂直搬送機 1号機	荷重 1.0トン	
垂直搬送機 2号機	荷重 1.5トン	
貨物エレベーター	1基	5.0トン

外部倉庫 (DC)
物流センター1 (TC)
物流センター2 (TC)
福岡倉庫 (TC)

# ORGANIZATION

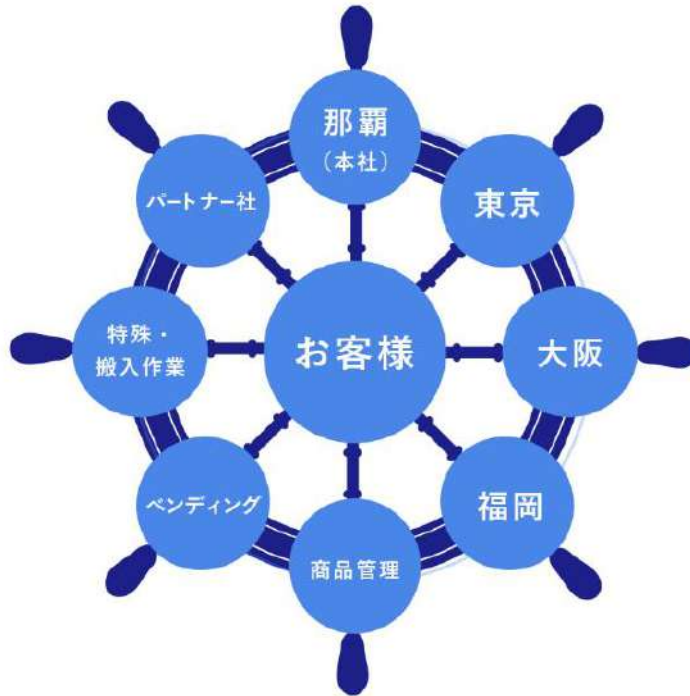
## 組織図





## ONE STOP ワンストップ

ワンストップ物流サービス  
～運んでいるのは信頼です～



各セクションがお客様をサポート致します。気になるセクションにお問い合わせください。  
ご案件内容を確認後、窓口をまとめ(1本化) お問い合わせのご負担を軽減致します。  
まずは、お気軽にお問い合わせください。沖縄ロジテムが全力で対応致します。

これらを一貫して対応いたします。





## モノを動かすプロ集団

経験と実績でお客様の“要望”にお応えします

私たちのモットー『Noと言わず、できる方法を考える』それは沖縄ロジテムがとても大切にしている姿勢。それは『物流を通して社会に貢献したい』という責任感。『与えられた課題を達成する』それが、沖縄ロジテムを創ってきた礎です。

POINT  
01

## ◆ 集荷

主要都市(東京・大阪・福岡)に営業所を構え、沖縄本社とのスムーズな連携によって最適な物流を実現しています。

お客様と綿密な打合せを行い、集荷から、船積み・お届けまでの輸送プランを基に受入れ先での作業打合せ・日程調整などのオペレーションを行います。

沖縄ロジテムは、一連の物流をワンストップで行い、全国各地から沖縄への物流を安全確実にを行う物流サービスをご提案いたします。

POINT  
02

## ◆ 海上輸送

沖縄ロジテムは、本土～沖縄間、沖縄本島～周辺離島を結ぶ全航路に対応しており、お客様の諸状況に合った輸送の提案をすることができます。様々な形状の商品を安全に運ぶため、オーパントップやパレットタイプのコンテナ、低床シャーシを利用した輸送など、各種輸送容器のご提案が可能です。また貨物追跡システムを導入し、お役様へ迅速に貨物情報をお伝えしていきます。

POINT  
03

◆ 物流センター1 (TC)

沖縄に到着した貨物の配送業務を行います。  
沖縄本島内の配達はもとより、宮古、石垣島を含む周辺離島への二次輸送まで行います。



POINT  
04

◆ 配送ルート

沖縄全島を網羅した配送ルートを確立しており、適切な運行管理のもと安全・確実・迅速にお届けいたします。

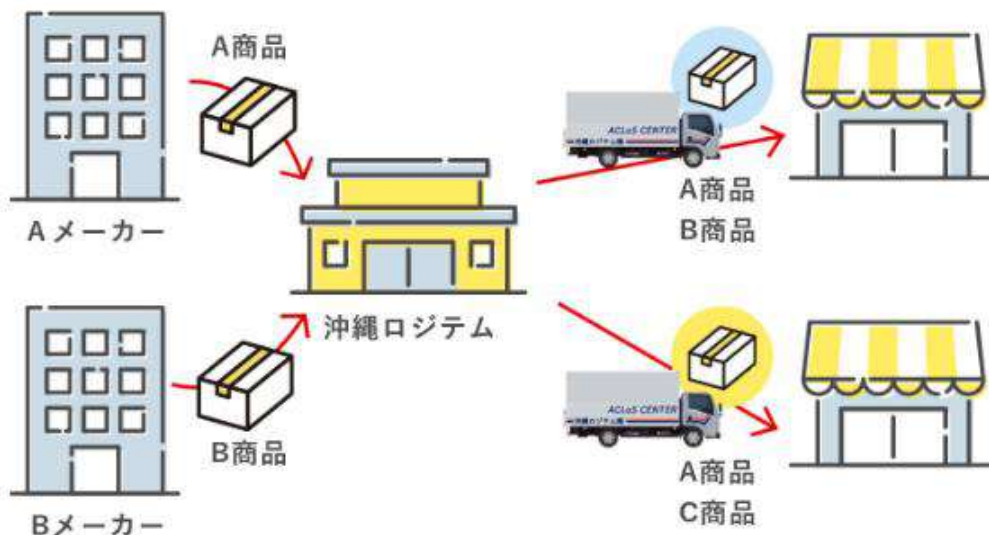


POINT  
05

◆ 共同配送システム

沖縄ロジテムは共同配送システムです。複数のメーカー様の商品を組み合わせ、同じお届け先に配達します。

- トラックの積載効率の向上
- 環境負荷の低減





# モノを動かすプロ集団 経験と実績でお客様の“要望”にお応えします。

沖縄・全国の海上輸送・陸上運送・コンテナ輸送・物流サービス全て 沖縄ロジテムにお任せください。

私達は集荷・輸送・配送・設置までを一貫して行います。

各セッションでお客様をサポートし窓口を一本化、お問合せのご負担も軽減致します。



## モーダルシフト 海上輸送にシフトしませんか？

### ◆モーダルシフトとは

トラック等の自動車で行われている貨物輸送を環境負荷の小さい船舶利用へと転換することをいいます。

モーダルシフトでCO2削減・災害リスク削減、労働時間を削減できます。

RORO船の特長は、荷台を積んだ「トレーラー部分のみ」を海上輸送します

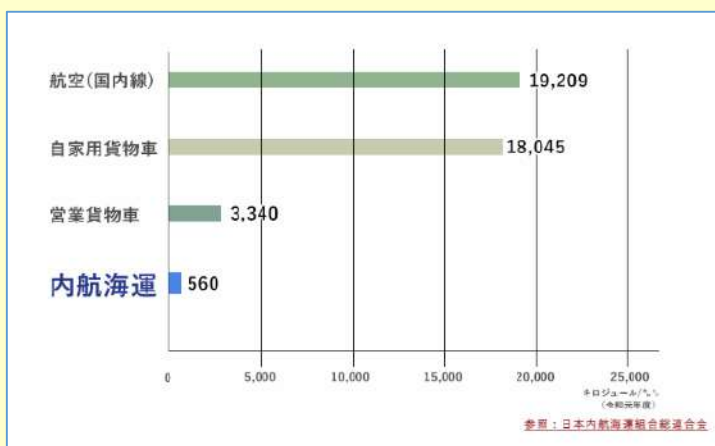
### ◆メリット

- 温暖化ガス・CO2 排出の抑制(環境対策)
- エネルギー消費効率の向上
- ドライバー不足問題・道路混雑の解消と交通事故防止効果
- 災害時のBCP(事業継続計画)対策として有効

### ◆内航船のエネルギー効率

内航海運は、1トンの貨物を1km運ぶのに必要とするエネルギーの消費量が営業用貨物車の約1/5、またCO2排出原単位でも約1/6と、エネルギー効率がよく環境にも優しい輸送モードです。

### ◆1トン<sup>キ</sup>輸送するのに必要なエネルギー消費量







## MARINE TRANSPORT

### 海上輸送



#### ◆ 食料品・飲料・生活雑貨

大手メーカーとお客様とを直接結ぶ一貫輸送。  
大量量販店向け定期便輸送。  
メーカーと直結した最新の管理システムによる保管・小ロット輸送。  
沖縄ロジテムはお客様の必要に応じたサービスでお応えします。

#### ◆ 重量貨物

産業機器・発電所プラント・採掘マシン等、各種産業設備の海上輸送から据付に至るまで。沖縄ロジテムは蓄積した豊富な経験と実績を基に『安全』と『品質』でお客様の要望にお応えします。



#### ◆ 建設資材

ホテル・医療施設・大型店舗等の新築・改築に伴う資材の海上輸送と搬入。  
また店舗・事務所の移転に伴う搬出・廃棄・一時保管・搬入等、沖縄ロジテムは海上輸送を含めたトータルなサービスでお客様の要望にお応えします。



## ◆ RO-RO船の特長



### ◆ 荷役方式 : Roll on Roll off

自走で貨物の積み卸しが可能な水平荷役方式

メリット: 荷役時間がスピーディー且つ貨物への衝撃が少ない事で生鮮食品や付加価値のある商品の輸送に優れている。

コンテナ・トレーラー車輛類(重機・乗用車)特殊貨物など多種多様な貨物が積載可能。

## ◆ 不定期船部門



北は北海道、南は波照間島まで全国津々浦々の港へ、お客様の要望に応じてロット貨物の輸送を提供いたします。

## ◆ 輸送機材 (コンテナ・トレーラー)



営業課  
TEL:098-860-1944

東京営業所  
TEL:03-3665-9811

大阪営業所  
TEL:072-228-6334

福岡営業所  
TEL:092-938-0040





## 物流のプロだから任せてほしい、サービスがあります。

### ◆特殊輸送

機密機器から特殊重量物などの一般の輸送では対応出来ない物を輸送するのが、特殊輸送。中には組立てや設置まで含む内容もあり、ステージ設置クレーンを使用しての据付も承っております。輸送から設置まで経験豊富な精鋭メンバーが、様々な特殊輸送を実現します。ぜひ、ご相談ください。



### ◆特殊作業

重量物の搬入作業・設置を一貫して弊社で行います。



機械器具設置工事業  
沖縄県知事 許可(般-27)第10999号

専門技術を有するスタッフが、重量物や精密機械の搬入、設置作業を安全・確実に行います。

### ■ 貨物輸送の写真



# OFFICE MOVING

事務所引越し

沖縄ロジテムの引越しサービスは、事務所、学校、図書館、市役所、銀行、病院といった大型施設の移転も承っております。引越し実績100件以上！



## PACKING

梱包

## MOVING

引越し

## SPECIAL

特殊



簡易な梱包から海外への特殊な梱包まで承ります。

輸送用梱包材生産者登録番号  
9001002

日本全国の暮らしを運ぶ  
県内・本土・海外までますます  
便利になった  
『ロジテム引越サービス』  
安心がやがて“信頼”へ。  
県内はもちろん県外・海外への  
引越しサービス、事務所の  
引越しと、お客様のもとへ確実に  
運びます。

特殊な作業だから“信頼”が  
必要。  
特殊重量物も安全に  
重量物やOA機器の移動、  
建物の養生や夜間作業、作  
業工程の立案から管理まで、  
事務所移動のノウハウを駆  
使して、お客様のご要望に応  
えます。

作業管理課

TEL:098-860-1973



PARTNER

企業のパートナー



企業の頼れるパートナーを目指す沖縄ロジテム。

島しょ県の沖縄では、夏場の台風や冬場の海上の時化など、多々発生する自然事象への対策も必要です。沖縄ロジテムでは商品を保管・管理するだけでなく、メーカーと直結した在庫管理システムを基に、これまで蓄積したデータを活かし、最適な在庫管理を行います。企業の頼れるパートナーでありたい沖縄ロジテムです。

PARTNER ◆ アクロスセンター

01



■ 設置概要

自動立体倉庫 2,000 パレット棚

垂直搬送機 1号機 荷重 1.0トン

垂直搬送機 2号機 荷重 1.5トン

貨物エレベーター 1基 5.0トン

MANAGEMENT

保管・管理サービス



沖縄ロジテムの商品管理は、メーカー様のシステムと連動した独自の流通システムで行われております。

また、WMS(倉庫管理システム)導入しており、勘や経験にとらわれない作業の標準化と品質向上を目指します。

お客様の要望を“管理システム”で応える企業として活躍しています。

商品管理課

TEL:098-860-1939

## ◆ ベンディング



飲料メーカーのパートナーとして、  
ベンディング事業を行っています。  
自動販売機の設置のご提案、運営管理に  
関しましてトータルサポートいたします。

ベンディング課  
TEL: 098-860-1937

### <お取扱企業>

大塚ウェルネスベンディング株式会社  
キリンビバレッジ株式会社

### ➤ 豊富な商品ラインナップを揃えています



## ■ 省エネルギー・環境に配慮した自販機をご提案します

### ◆ ヒートポンプ機能

商品を冷やす時に出る「廃熱」を汲み上げて、商品を温める時の「加温」に活用しヒータ電力を抑制することで省エネを図ります。

### ◆ LED照明

従来の蛍光照明にかわり、より省エネ効果の高いLED照明を利用することで消費電力を低減し、省エネを図ります。

# COOPERATION SYSTEM

「できる」協力体制



## 日本全国のドアから沖縄のドアへ。 様々な「運ぶ」を考え、物流を支える沖縄ロジテム。

全社員が営業マンという自覚で、入社時から様々な部署で経験を積んでもらいます。本土からの貨物の動きがわかれば、県内の物流の理解が進み、様々な物流の手段を知れば提案の幅が広がる。

一つひとつの部署の動きがかわるようになれば、会社全体の流れが把握できます。必要なところに人員を配置し「できる」を実現します。

# SALES OFFICE

各営業所

## ■ 本 社



〒900-0001  
沖縄県那覇市港町2丁目17番1号

TEL : 098-860-1946  
FAX : 098-860-1802

## ■ 那覇営業課



〒900-0001  
沖縄県那覇市港町2丁目16番10号  
TEL : 098-860-1944  
FAX : 098-860-1691

## ■ 作業管理課



〒900-0001  
沖縄県那覇市港町2丁目16番10号  
TEL : 098-860-1973  
FAX : 098-860-1972



## ■ 東京営業所



〒103-0015  
東京都中央区日本橋箱崎町3-12  
5セントラルビル302  
TEL : 03-3665-9811  
FAX : 03-3665-9800

## ■ 大阪営業所



〒590-0079  
大阪府堺市堺区新町5-32  
新町ビル306  
TEL : 072-228-6334  
FAX : 072-228-6394

## ■ 福岡営業所



〒811-2313  
福岡県糟屋郡粕屋町大字  
江辻字塩俵563-1 2階  
TEL : 092-938-0040  
FAX : 092-938-0041

## ■ 輸送課 物流センター1(TC)



〒900-0001  
沖縄県那覇市港町3丁目5番8号  
TEL : 098-860-1940  
FAX : 098-860-1960

## ■ 商品管理課(アクロスセンター)



〒900-0001  
沖縄県那覇市港町2丁目17番1号  
TEL : 098-860-1939  
FAX : 098-860-2006

## ■ 作業管理課 物流センター2



〒900-0001  
沖縄県那覇市港町3丁目7番17号  
TEL : 098-860-1973  
FAX : 098-860-1972



## ■ ベンディング課

〒900-0001  
沖縄県那覇市港町2丁目16番10号  
TEL : 098-860-1937  
FAX : 098-860-1961